

Konteiner program H601w

HYPET Data AS, 6777 Stårheim, tlf. 57 86 24 04/ 40 21 88 94

url: www.hypet.com mail: hypet@hypet.com

Med dette programmet kan du enkelt laste konteiner i rom og på dekk.. Programmet handterer 20 eller 40 fots konteiner av forskjellige typer/høyder som for eksempel AL, FR, HC, ST osv.

Når du har lastet båten, trykker du ikonet for "Send data til lastekalkulator". Da vil alle konteinerne bli overført til HYPET's lastekalkulator, H600w, hvor sjekk av stabilitet og langskips styrke utføres.

Du kan ta ut mange forskjellige rapporter med god oversikt over konteinerne. Ved hjelp av filter og sorterings funksjoner kan du om lag produsere de rapporter du måtte ønske.

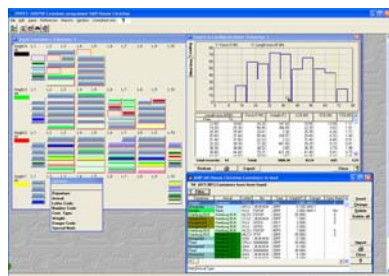
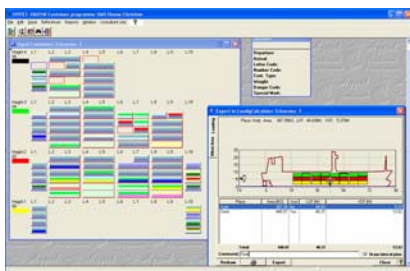
Du får oversikt over vekt pr. Bay/Tir, vekt/M2, antall osv.

Dette virker enkelt og greit – og er det!

Input – lasting/lossing:

Du kan laste konteiner på to forskjellige måter:

1. Dobbelklikk på ønsket grafisk posisjon og oppgi nødvendig informasjon slik skjermbildet til venstre viser.
2. Dra konteiner fra egenprodusert lastetabell og "slipp" disse til ønskede grafiske posisjoner.



Lastetabellen er et Word dokument i RTF-format. Programmet kan produsere en tom lasteliste som kan sendes via e-mail til neste havn. Etter at "havnen" har lagt inn alle konteinerne som venter på båten, returnerer de listen til båten via e-mail og programmet importerer listen til

lastetabellen hvor dra/slipp benyttes.

Ved hjelp av fargekoder er det lett å se hvor konteinerne kommer fra og hvor de skal hen. Hver konteiner posisjon viser to farger. Øverst er farge for Departure og nederst er farge for Arrival. Hvert lag har også hver sin farge.

Du kan velge å se den grafiske oversikten over konteinerne i fire forskjellige størrelser, Large, Medium, Small og Tiny. Velger du f.eks Medium kan du også velge om du vil se Letter/No.Code eller Departure/Arrival påskrevet hver konteiner.

FILTER:

Når du skal losse i en havn, setter du filter på Arrival="din havn" og du får opp alle konteiner som skal losses her. Setter du samtidig filter for lasteområde, får du oversikt over utvalgte konteiner for dette området som en liste eller som et grafisk print som viser posisjonene for hver konteiner, lag for lag. Du kan benytte filter for en eller alle av disse samtidig: Place, Departure, Arrival, Cont.Type, Letter Code, No.Code, Danger Code og Special Mark kode. Du kan også sortere utskrifter for lastede konteiner med en eller flere av disse variablene: Departure, Arrival, Letter, No, Type eller Weight. Alle "lovlige" variabler får du ved å høyre-klikke musen.

Skulle din båt allerede være beregnet på HYPET, kan du få et godt tilbud på lastekalkulator.